



Description des quatre espèces de Lynx

Observations du Lynx pardelle dans les affûts de la finca Peñalajo

Texte et photos : Didier Laffont

Photos du Lynx ibérique : propriétés de l'auteur (Didier Laffont)

Réunion adhérents SONE; 8 janvier 2025

LE LYNX

C'est un carnivore de la famille des félins , sous famille des félidés et du genre lynx.

Il est exclusivement carnivore, ses proies favorites sont les lapins, mais il peut s'attaquer aux insectes, aux rongeurs, aux oiseaux , aux chevreuils ou aux daims.

C'est un prédateur exclusif de l'hémisphère nord.

Le dimorphisme sexuel est important, les mâles étant plus gros que les femelles.

Parmi les espèces de Lynx, seule l'espèce ibérique est menacée.

Il existe 4 espèces de Lynx



Le Lynx boréal (*Lynx lynx*)

C'est le plus grand des lynx
Mesures maxi : longueur 77 à
135 cm

Hauteur au garrot : 65 à 75 cm

Poids : 9 à 35kg

C'est un habitant des forêts
boréales.

Il est bien représenté en Europe
et une centaine d'individus
vivent dans le Jura.



Le Lynx du Canada (*Lynx canadensis*)

Mesures maxi : longueur 85 à 114 cm

Hauteur au garrot : 60 à 75 cm

Poids : 8 à 14 kg

C'est un habitant des climats froids, Canada, Alaska, une partie des Rocheuses.

Fourrure épaisse (environ 9000 poils au cm²)

Pieds larges (jusqu'à 10cm) lui permettant de peu s'enfoncer dans la neige

Vue et ouïe extrêmement développées, odorat en retrait.

Il est solitaire, furtif et évite la proximité avec l'homme.

Ils atteignent la maturité sexuelle vers l'âge de 2 ans.



Le Lynx roux (*Lynx rufus*)

Mesures maxi : longueur 76 à 124 cm

Hauteur au garrot : 45 à 68 cm

Poids : 6 à 13kg

C'est un habitant de l'Amérique du nord, son territoire va du sud du Canada au nord du Mexique

Il occupe une vaste gamme d'habitats, zones boisées, régions semi désertiques, zones urbaines et environnements marécageux



Le Lynx pardelle (ou Lynx ibérique) (*Lynx pardinus*)

Mesures maxi : longueur 85 à 110 cm

Hauteur au garrot : 42 à 47 cm

Poids : 9 à 13kg

Il vit uniquement dans la péninsule ibérique

Le lapin représente 80 à 100% de sa nourriture.

C'est une espèce en danger.

Au début du 20ème siècle, il y avait

environ 100 000 lynx en liberté entre

Espagne et Portugal . En 2005, il ne restait plus que 160 individus sur une superficie de 560 km².

Suite à une protection renforcée, à des

élevages avec lâcher des jeunes et à

l'élevage de lapins, les effectifs ont

augmenté : en 2019 on a dénombré 855

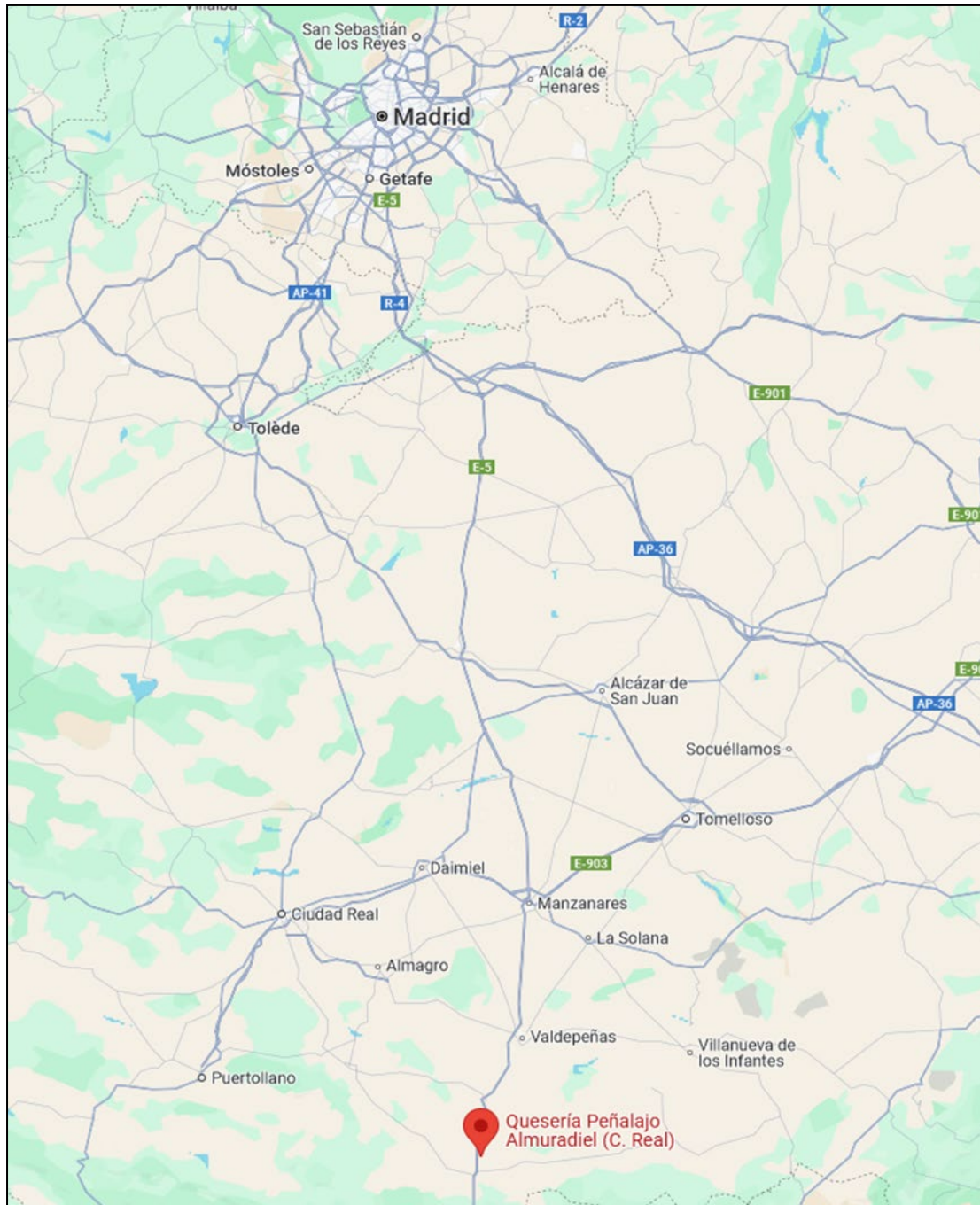
individus.

L'Europe participe activement en louant des

terres, et en favorisant la reproduction des

lapins sur ces terres.

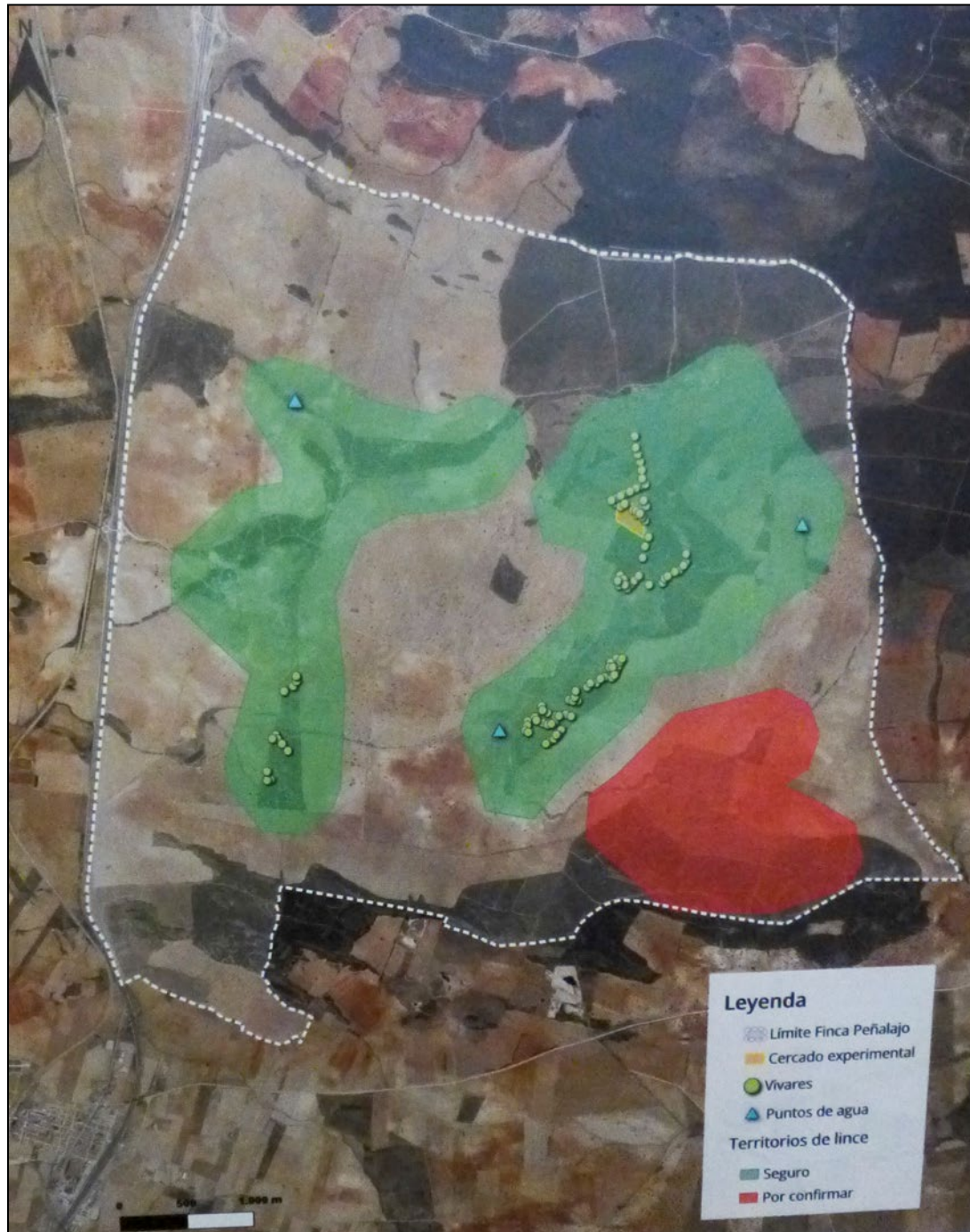
Localisation de la finca Peñalajo



La Finca (exploitation agricole) est située à environ 230 km au sud de Madrid dans la région de la Mancha.

La Mancha est une province agricole, aride mais fertile. On y cultive la vigne, les céréales (moulins de Don Quichotte).

On y élève des moutons et des chèvres. Ses fromages sont renommés.



La **finca Peñalajo** a une superficie d'environ 2500 ha, à comparer aux 1 306 ha de la commune de St Orens !

On y élève des moutons et on y produit du fromage, de l'huile d'olive, du miel que l'on vend directement.

Au début du siècle dernier, c'était un village avec ses rues, son église et son école

Le propriétaire a passé un accord avec l'État ou une ONG sous couvert de l'Europe pour laisser en jachère une partie des terres afin de favoriser la reproduction du lynx qui vit sur ces terres.

Il a obligation de favoriser la reproduction des lapins d'où la création de nombreuses garennes. Il doit aussi assurer la tranquillité des lynx.

En échange il a pu créer des affûts .



Les affûts

L'accès en est strictement réglementé.

On vous y amène en véhicule et on vient vous y chercher.

Les observations se font le matin de l'aube à 11h et l'après midi de 16 à 20h.

En été entre 11h et 16h il fait très très chaud !



**Nous avons passé au total 40h
d'observation :**

- Le mâle a été vu durant 3 à 4 mn
- La femelle 6 à 8 mn
- Les jeunes 2 à 3 heures

Vue d'une partie de la zone où se trouvent les lynx.

La femelle et les jeunes que nous avons pu observer avaient élu domicile dans la bâtisse carrée au centre de l'image.

Les deux affûts que nous avons fréquentés sont situés en haut à droite et en bas à gauche de l'image.

Il y a un mâle et plusieurs femelles dans tout le domaine, le territoire du mâle englobant celui des femelles.



L'affût du nord

L'affût est une cabane en tôle avec une vitre sans tain.

Il est semi enterré de manière à ce que l'appareil photo soit au niveau du sol.

Ils sont prévus pour 3 personnes.



L'affût du sud

Devant chaque affût, un point d'eau a été aménagé,
Il est alimenté par gravité à partir d'une réserve située au dessus des affûts.

Lynx femelle



Photo : Didier Laffont

Lynx mâle



Photo : Didier Laffont

Jeune Lynx



Photo : Didier Laffont

L'observation des jeunes est relativement difficile car la période où ils sont visibles est courte. 60 à 65 jours après leur naissance, la femelle laisse ses jeunes vagabonder. Elle les ravitaille en nourriture. 3 à 4 semaines plus tard, ils sont abandonnés à leur sort et chassés du territoire maternel. La période durant laquelle ils partent chercher un territoire est la plus risquée de leur vie. Ils sont confrontés aux traversées de routes, aux adultes qu'ils peuvent rencontrer qui les chassent sans merci, et à la famine.